

Instructions

Bijoux à motifs en pâte FIMO®



Matériel utilisé	N° d'article	Quantité
Pâte à modeler FIMO® soft, 57 g, noir	495788	2
Pâte à modeler FIMO® soft, 454 g, noir	475485	au choix
Pâte à modeler FIMO® soft 57 g, blanc	495700	1
Pâte à modeler FIMO® soft 454 g, blanc	475197	au choix
Pâte à modeler FIMO® soft 57 g, menthe	458869	1
Pâte à modeler FIMO® soft, 57 g, mandarine	495995	1
Pâte à modeler FIMO® soft 57 g, argent métallisé	618928	1
Pendentif en métal - Ovale, 30 x 40 mm, couleur platine	731376	1
Pendentif en métal - Ovale, 22 x 30 mm, couleur platine	731354	au choix
Pendentif en métal - Rond, ø 30 mm env., couleur platine	731365	au choix
Pendentif en métal - Carré, 30 x 30 mm env., couleur platine	731387	1
Cordon en similicuir, ciré, ø 1 mm env., rouleau de 5 m, noir	305339	1
Outils recommandés		
Tapis en silicone, dim. env. 230 x 330 mm, blanc	617818	1
Rouleau de modelage, ø 25 mm x 200 mm env.	807196	1
Machine à pétrir Sculpey®, env. 195 x 125 x 130 mm, largeur du cylindre : env. 140 mm	629998	1
Machine à pétrir STAEDTLER®, env. 270 x 167 x 265 mm, Largeur du rouleau: env. 175 mm	438197	au choix
Lot de cutters FIMO®, 4 pièces	527333	1
Support étagé, env. 100 x 100 x 60 mm, en 7 parties	493029	1
Aiguilles à perles FIMO®, lot de 50 pièces	495216	1
Outils et matériel requis :		
Sous-main, lingettes humides, rouleau à modeler, bois à modeler, cutter FIMO®, couteau pointu, support étagé, aiguilles à perles, papier sulfurisé, four		

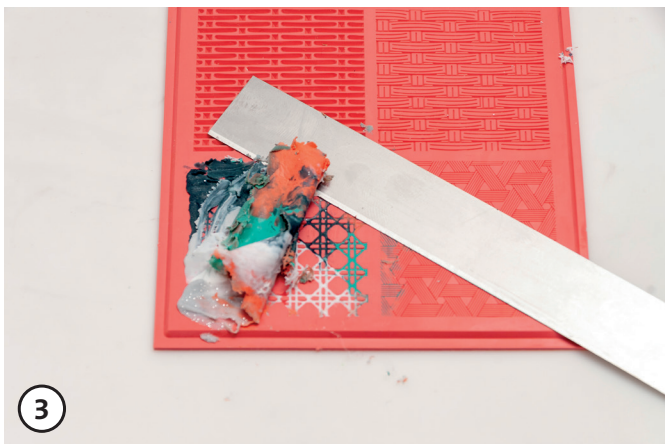
Instructions



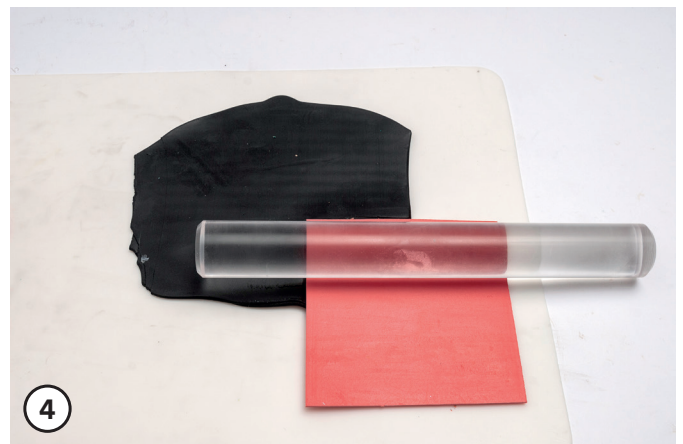
Malaxer la pâte FIMO® noire à l'eau tiède. Étaler au rouleau une plaque de 3 mm d'épaisseur environ.
Prendre le tapis de gaufrage (article n°641499).
Malaxer les autres couleurs de pâte FIMO® à l'eau tiède également. (Les pâtes FIMO® peuvent se mélanger les unes aux autres.)
Appliquer plusieurs couleurs dans le tapis de gaufrage à l'aide d'un couteau à modeler. (Les rainures du tapis de gaufrage doivent être entièrement remplies.)



À l'aide d'un cutter FIMO®, retirer délicatement la pâte en excès sur le tapis de gaufrage.



Les pâtes à modeler doivent désormais se trouver uniquement dans les rainures du tapis de gaufrage.



Placer le tapis de gaufrage rempli (motif vers le bas) sur la plaque de pâte FIMO® noire.
Passer le rouleau de modelage plusieurs fois sur le tapis de gaufrage.
Les pâtes à modeler du motif présent sur le tapis de gaufrage se combinent avec la plaque en pâte FIMO® noire. Retirer à présent délicatement le tapis de gaufrage.

Instructions



Découper le motif texturé à la taille du pendentif en métal désiré.
L'enfoncer délicatement dans le cadre du pendentif.
Lisser les bords extérieurs avec le doigt.

Former les perles

1. Malaxer la pâte FIMO® à l'eau tiède.
2. Former des perles de la taille souhaitée.
3. À l'aide de l'aiguille à perles, former un trou de \varnothing 3 mm au milieu de la perle.
4. Enfiler les perles sur les tiges rondes du support étagé.

Durcissement et décoration des bijoux

1. Faire chauffer les perles sur le support étagé, ainsi que le pendentif, au four pendant 30 minutes environ à 110°C.
2. Après durcissement au four, laisser refroidir les bijoux à l'air libre.
3. Enfiler le cordon en similibuc à travers l'œillet du pendentif en métal jusqu'au milieu du cordon.
4. Enfiler des perles aux deux extrémités du cordon.
5. Nouer le cordon à la longueur désirée et couper le reste.

*Votre équipe créative OPITEC
vous souhaite beaucoup de plaisir à la réalisation !*