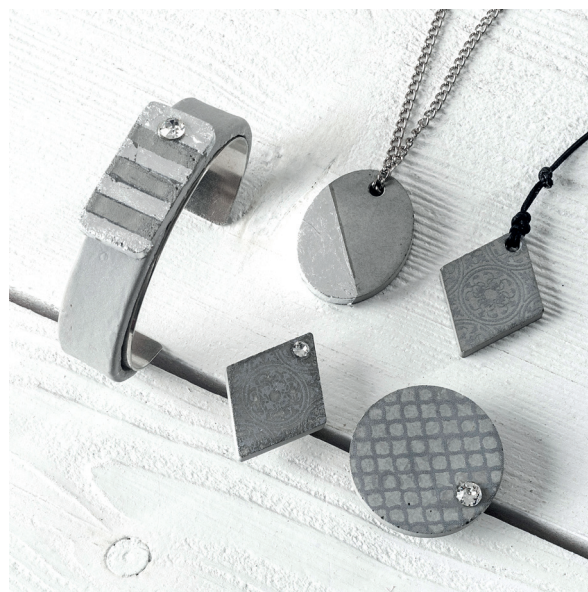


Bijoux en béton **OPITEC**



Matériel utilisé:	N° article	Quantité
Béton fin pour bijoux 500 g	608792	1
Béton fin pour bijoux 1000 g	608806	1
Moule pour pendentif rond, env. Ø 39 mm, matériel nécessaire : env. 10 g de béton	588375	1
Moule pour pendentif ovale, env. 29 x 30 mm, matériel nécessaire : env. 10 g de béton	588386	1
Moule pour pendentif rectangulaire, env. 19 x 39 mm, matériel nécessaire : env. 10 g de béton	588364	1
Moule pour pendentif losange, env. 29 x 39 mm, matériel nécessaire : env. 10 g de béton	588397	1
Bague en métal, réglable, env. Ø 17 mm, plaque env. 10 mm, platine, 6 pces	575495	1 oder
Bague en métal, réglable, env. Ø 17 mm, plaque env. 16 mm, platine, 4 pces	575509	1
Bracelet rigide Sculpey, pliable, env. 180 x 20 mm	442785	1

Béton à modeler Deco & Lifestyle, séchant à l'air, 500g	449101	1
Set de pochoirs et peintures Sculpey, 7 pces	442936	1
Métal en feuilles Art Deco. Env. 140 x 140 mm, 6 feuilles dorées	400372	1
Métal en feuilles Art Deco. Env. 140 x 140 mm, 6 feuilles argentées	400361	1
Métal en feuilles Art Deco. Env. 140 x 140 mm, 6 feuilles cuivrées	436003	1
Lait de fixation pour coller tous les métaux en feuilles, 50 ml	449927	1
Pierres à bijoux en verre, env. Ø 4 mm, set de 40 pces, mélange multicolore	436922	1
Collier, env. 1 m x 3 mm, argenté	548023	1
Anneaux intermédiaires env. 6 mm, 20 pces, platine e	583803	1
Pendentif en métal Feuille, env. 36 x 21 mm, argenté	721760	1
Perle en métal avec œillet de suspension, env. Ø 4 mm, trou : env. Ø 2 mm, platine	722836	2
Pendentif rond en métal avec structures, env. Ø 23 mm, argenté	725719	1
Collier, env. 1 m x 3mm, cuivré	548034	1
Mélange de perles acryliques, diverses formes, env. 8-13 mm, set de 5 pces, rose doré	549421	1
Anneaux intermédiaires, env. Ø 5 mm, 10 pces, rose doré	724654	1
Bijoux Gouttes, env. 16 x 9 mm, 6 pces, topaze	575668	2
Cordon simili cuir, coton ciré, env. Ø 1 mm, rouleau de 5 m, noir	305339	1
Outils/Matériaux recommandés :		
Colle pour pierres à bijoux 40 ml, transparente	407558	1
Set de pinces à bijoux, 1 pince ronde, une pince arquée, 1 pince coupante de côté, 3 pces	512509	1
Rouleau de modelage, env. Ø 25 mm x 200 mm	807196	1

Outils/Matériaux nécessaires:

Gants (à usage unique), balance de ménage, verre-doseur, récipient, spatule (vieux batteur/fouet de cuisine), ciseaux, pinceaux plats souples, pinceaux ronds, pince ronde et plate, pince coupante de côté, couteau pointu, rouleau de modelage

Instructions générales:

1. Enduisez l'intérieur des moules à bijoux généreusement avec le séparateur Formestone.
2. Laissez bien sécher Formestone. (Utilisez Formestone conformément au mode d'emploi.)
3. Mélangez le béton pour bijoux conformément au mode d'emploi.
4. Remplissez les moules à bijoux avec le béton liquide pour bijoux.
5. Laissez sécher le béton à bijoux (selon le modèle) durant 1 - 2 jours.
6. Enlevez le bijou réalisé en béton du moule.
7. S'il devait rester encore un peu d'humidité dans le béton, alors il faut le laisser encore bien sécher.
8. Vous pouvez ensuite colorer et décorer les éléments-bijoux en béton selon vos souhaits.



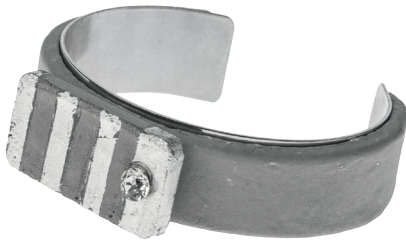
1. Les éléments en béton des 2 bagues sont réalisés conformément au mode d'emploi général.
2. Pour les deux bagues, on va appliquer la technique de filtre avec pochoirs et set de couleurs.
3. Le mode d'emploi de cette technique est joint au set de pochoirs et peintures.
4. Après le séchage de la couleur, vous collez le rail adéquat de la bague au verso des éléments en béton
5. Vous recouvrez le trou de l'élément bijou avec une pierre à bijou.
6. Fixez la pierre à bijou et les bagues avec la colle pour pierres à bijoux.



1. L'élément en béton est réalisé selon les instructions générales.
2. On va appliquer la technique de filtre avec pochoirs et set de couleurs pour la structure colorée.
3. Le mode d'emploi de cette technique est joint au set de pochoirs et peintures.
4. Après le séchage, coupez un morceau de simili cuir à la longueur voulue.
5. Enfilez l'élément en béton dessus.
6. Sur les deux extrémités, faites passer la perle en métal avec oeillet de suspension.
7. Nouez les deux extrémités de cordon.
8. Dans l'oeillet de suspension de la perle en métal, suspendez un anneau intermédiaire.
9. Dans cet anneau intermédiaire, suspendez le pendentif métallique rond avec structure.
10. Vous pouvez sans problème ouvrir et fermer les oeillets (anneaux intermédiaires) avec les pinces indiquées.



1. Réalisez l'élément en béton selon les instructions générales.
2. Il sera coloré avec du métal en feuilles Art Deco argent et du lait de fixation.
3. La manipulation exacte des articles Art Deco est indiquée sur le paquet.
4. Après le séchage, coupez un bout de collier argenté à votre convenance.
5. Enfilez l'élément en béton dessus.
6. Sur les deux extrémités, faites passer la perle en métal avec l'oeillet de suspension.
7. Suspendez les deux extrémités de chaîne ensemble avec un anneau intermédiaire.
8. Vous pouvez sans problème ouvrir et fermer les oeillets (anneaux intermédiaires) avec les pinces indiquées.
9. Dans l'anneau de suspension de la perle en métal, vous suspendez encore un anneau intermédiaire.
10. Dans cet anneau intermédiaire, suspendez aussi le pendentif métallique "feuille".



1. Réalisez l'élément en béton conformément au mode d'emploi général.
2. Il sera coloré avec du métal en feuilles Art Deco argent et du lait de fixation.
3. La manipulation précise des articles Art Deco est décrite sur l'emballage.
4. Vous recouvrez le trou fait dans l'élément en béton avec une pierre à bijou.
5. Fixez la pierre à bijou avec de la colle.
6. Prenez maintenant le bracelet rigide et la masse de modelage en main.
7. Serrez le bracelet jusqu'à obtention de la dimension souhaitée.
8. Avec le rouleau de modelage, aplatissez une plaque d'env. 5 mm d'épaisseur.
9. Avec un cutter pointu, découpez un rectangle de la largeur et longueur du bracelet.
10. Appuyez-la sur le bracelet.
11. Laissez la pâte de modelage sécher sur le bracelet afin qu'elle prenne la forme du bracelet.
12. Vous pouvez encore en plus fixer la masse en béton modelée, après le séchage, avec de la colle.
13. Après le séchage, collez l'élément en béton coloré avec de la colle à bijoux.



1. Réalisez l'élément en béton conformément au mode d'emploi général.
2. Il sera coloré avec du métal en feuilles Art Deco argent et du lait de fixation.
3. La manipulation précise des articles Art Deco est décrite sur l'emballage.
4. Vous recouvrez le trou fait dans l'élément en béton avec une pierre à bijou.
5. Vous fixez cette dernière avec de la colle.
6. Vous détachez la pierre à bijoux en forme de goutte de sa monture et la collez avec de la colle pour pierre à bijoux sur la pièce-bijou en béton.
7. Après le séchage de la colle, vous fixez le rail de la bague adéquat au dos de l'élément en béton.



1. Réalisez l'élément en béton conformément au mode d'emploi général.
2. Il sera coloré avec du métal en feuilles Art Deco argent et du lait de fixation.
3. La manipulation précise des articles Art Deco est décrite sur l'emballage.
4. Vous détachez la pierre à bijoux en forme de goutte de sa monture et la collez avec de la colle pour pierre à bijoux sur la pièce-bijou en béton.
5. Après le séchage, vous découpez un bout de la chaîne couleur cuivre à la dimension voulue.
6. Dessus, vous enflez l'élément en béton.
7. Vous enflez une perle du mélange de perles acryliques rose doré sur les deux extrémités de chaîne.
8. Suspendez ensemble les deux extrémités de chaîne avec un anneau intermédiaire.
9. Vous pouvez sans problème ouvrir et fermer les oeillets de l'anneau intermédiaire avec les pinces indiquées.



1. Réalisez l'élément en béton conformément au mode d'emploi général.
2. Il sera coloré avec du métal en feuilles Art Deco argent et du lait de fixation.
3. La manipulation précise des articles Art Deco est décrite sur l'emballage.
4. Vous recouvrez le trou fait dans l'élément en béton avec une pierre à bijou.
5. Vous fixez cette pierre à bijoux avec de la colle pour pierres à bijoux.
6. Après le séchage, coupez un bout de cordon en simili cuir à la longueur adéquate.
7. Dessus, enflez l'élément bijou en béton.
8. Vous faites passer une perle du mélange perles acryliques rose doré sur les deux bouts de simili cuir.
9. Nouez les deux extrémités du cordon en simili cuir.

Votre équipe créative OPITEC vous souhaite beaucoup de plaisir à la réalisation!